

BONES PRÀCTIQUES PER AL RECONeixEMENT D'EXCEL·LÈNCIA EDUCATIVA



**Escola Poeta Foix
Barcelona**

**Curs
2019-20**

ÍNDEX

INTRODUCCIÓ.....	1
1. PRESENTACIÓ DEL CENTRE.....	2
2. JUSTIFICACIÓ.....	3
3. OBJECTIUS.....	4
4. BONES PRÀCTIQUES.....	7
5. AVALUACIÓ.....	12
6. ANNEXES:.....	16
ORGANITZACIÓ ESPAIS	
EVIDÈNCIES DE CANVI	
EVOLUCIÓ LIDERATGE	

INTRODUCCIÓ

L'Escola Poeta Foix està en un procés de canvi, en el sentit més ampli de la paraula, des del curs 2016- 2017 fins ara, l'equip humà que la forma ha afrontat el repte de ser part d'un projecte d'innovació per canviar tota la línia pedagògica del centre: "Eines per al canvi". És un repte i un honor poder participar en aquest projecte d'innovació pedagògica. Els mestres i les mestres que formem el claustre de l'Escola Poeta Foix hem aportat el nostre bagatge professional, les nostres reflexions sobre l'educació i sobre la innovació, les nostres vivències i els coneixements. Desenvolupem la nostra tasca amb la il·lusió pròpia de la millora, amb una energia i amb una participació desbordant.

Som conscients de la importància del moment, de la capacitat que tenim per a la innovació i de la possibilitat d'adaptar l'educació del nostre alumnat a la canviant societat actual.

Pensem que el sentit acollidor és un factor clau per a la cohesió del nostre alumnat, de les seves famílies i dels professionals que s'han anat incorporant a la vida de l'escola, establint una forma de fer participativa i afectuosa.

També cal agrair el moment que estem vivim a les persones que ens han format, assessorat i acompanyat en aquest camí que hem iniciat. No volem oblidar, la importància del paper de l'Administració i la Inspecció educativa al llarg d'aquests primers anys que ens ha acompanyat, assessorant - nos i guiant-nos en situacions noves per nosaltres.

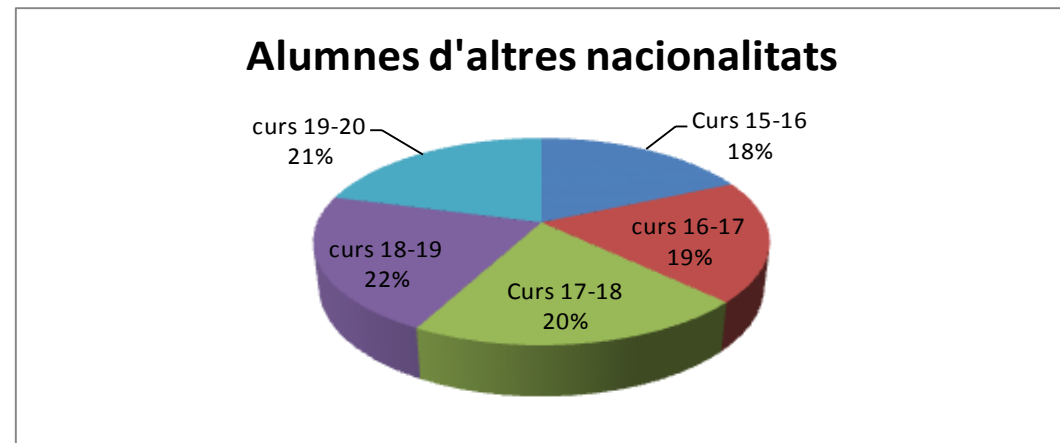
Tots aquests canvis sorgeixen d'una reflexió inicial profunda del claustre. El nostre equip pretén consolidar molts aspectes ja iniciats i millorar-ne d'altres. Tenim les ganes i el coratge per afrontar un treball engrescador de millora constant per arribar a l'excel·lència educativa.

1. Presentació del centre

L'escola està ubicada al C/ Balmes, 298 i Sant Guillem 7. En 1986 es va inaugurar el centre amb l'estructura actual, una ampliació important de superfície que respectava la torre modernista, on va començar l'escola l'any 1941, com a *Grup escolar de nenes i pàrvuls Argentina*, una escola pública municipal. A partir del 13 d'abril de 1999 es va canviar el nom de l'escola pel de CEIP Poeta Foix i posteriorment per Escola Poeta Foix (2010). El centre està constituït per l'edifici modernista i dues ales de construcció moderna, tot unit i comunicat per dins.

Aproximadament la meitat de l'alumnat del centre prové del propi districte Sarrià-Sant Gervasi, del barri del Putget-Farró; i l'altra meitat de la resta d'altres zones de Barcelona.

L'escola sempre ha estat molt sensible amb el tema de la inclusió: tenim gran nombre d'alumnes nouvinguts tot i que va descendant cada curs. De 247 alumnes que venen al nostre centre, aproximadament uns 11 alumnes tenen el recolzament de l'aula d'acollida, 45 alumnes estan reforçats per l'educació especial i el curs 2018-19 a l'escola es va contar amb una SIEI (Suport Intensiu d'escolarització inclusiva).



2. Justificació

El curs 2015-2016 en la nostra escola va haver un canvi d'equip directiu que ens va portar a una reflexió de claustre per veure cap on volíem dirigir la nostra metodologia i replantejar-nos la nostra mirada docent .

Des del començament vam tenir el recolzament de la inspecció que ens va animar a entrar en el projecte d' EINES PER AL CANVI (EPAC). Aquest moment va ser decisiu ja que gràcies a la mentora d'EPAC vam realitzar un DAFO que va mostrar nostres fortaleses, debilitats, amenaces i oportunitats i va ser en aquest moment que es va gestar el canvi a l'escola. Un canvi entès com a procés d'innovació, millora, reflexió i avanç. Sempre sense deixar de recolzar tot el treball educatiu que ens funcionava.

Durant aquests cursos (2015- 2020) el claustre va realitzar diferents formacions (com treballar per ambients, el treball per projectes, aprenentatge cooperatiu...). Hem creat un Equip impulsor que ha ajudat a dinamitzar, dirigir i reflexionar les noves pràctiques educatives que estem portant a terme. Hem anat creant una cultura compartida de centre amb tot el professorat, alumnat i famílies, impulsant les noves metodologies educatives. Hem treballat per enfortir el concepte de comunitat educativa. Però volem anar més enllà, **volem aconseguir ser l'escola de referència del barri** ja que som l'única escola pública de Sant Gervasi.

El curs 2017 - 2018 inspecció ens va avaluar el projecte d'innovació amb un 5 sobre 6. El curs 2019-2020 ens van avaluar el projecte amb el resultat d'EXCEL·LENT. Aquesta valoració tant positiva és la que ens ha motivat per presentar el nostre projecte de bones pràctiques.

Som conscients de la quantitat de centres amb una excel·lència i innovació en educació, però pensem que el nostre valor radica en el canvi tant important del **conservadorisme**, problema del que partíem el curs 2015 – 2016, al nivell de canvi, innovació i millora educativa al que hem arribat en tant poc temps. En aquests quatre cursos hem après a donar valor a la creativitat, atreviment, experimentació i exploració; divergència, perseverança, democratització i sobretot la cooperació, comprensió i suport de tota la comunitat educativa del centre: famílies, AFA, alumnat , PAS, entitats del barri...

3. Objectius

- Desenvolupar criteris pedagògics innovadors , tenint en compte la metodologia de treball i els espais del centre.
- Mantenir el nivell dels resultats acadèmics.
- Formar al professorat per desenvolupar una metodologia innovadora.
- Desenvolupar la cultura ecològia i la sostenibilitat.
- Consolidar els projectes innovadors i de transformació.
- Afavorir la participació de tota la comunitat educativa.
- Analitzar el grau de satisfacció de la comunitat educativa.
- Avaluar de forma continuada l'evolució i consolidació de la nova metodologia, tenint sempre de referència el Projecte educatiu de centre i el Projecte de direcció.

1. Obtenir una línia pedagògica de centre coherent i uniforme:

. Consolidar els projectes innovadors i de transformació

Actuacions	Responsables i implicats	Evidències per a l'avaluació 17-18	Evidències per a l'avaluació curs 19-20
1.1 Reflexió conjunta sobre el seguiment del pla d'innovació: treball cooperatiu, creació d'espais d'aprenentatge i treball per projectes	Grup impulsor	Recull d'acords de cada sessió del grup impulsor.	. PGA del curs 19-20. Planificació i concreció dels objectius dels projectes d'innovació a assolir aquest curs. . MA del cada curs hi ha el registre de totes les reunions de grup impulsor amb els acord preses i les propostes de millora. . Actes del claustre : dinàmiques pedagògiques portades en claustre. . Memòria de la mentora . Pla d'acollida mestres nous : recull de totes les innovacions metodològiques i línia d'escola referent a projectes, espais i treball cooperatiu, projectes escola (Escolta'm, Camp d'Aprenentatge, Ad.Escola al Canvi Climàtic, MusicFoix...).
1.2 Propostes concretes d'activitats i dinàmiques que afectin bé als cicles, bé al claustre, per arribar a acords comuns d'actuació en l'àmbit d'aplicació pedagògica.	Cicles Claustre	Canvis realitzats (aula, claustre, equips de treball...) i valoració.	. Canvi de distribució del mobiliari d'aula. Taules en grups cooperatius, espais amb banc d'informació. .Canvi d'agrupaments: Comunitats petits, mitjans i grans. .Fringes de treball de projectes. .Fringes de grups barrejats: espais. (s'han anant augmentant i perfilant cada any, fins arriba a línia d'escola). . Comissió d'Avaluació. .Comissió de Convivència .Comissió verda

2. Implementar metodologies i estratègies que posin a l'alumne/a en el centre de l'aprenentatge:

- Desenvolupar criteris pedagògics innovadors , tenint en compte la metodologia de treball i els espais del centre.
- Mantenir el nivell dels resultats acadèmics.
- Formar al professorat per desenvolupar una metodologia innovadora.

2.1 Cada grup (mitjans i grans) concretarà com aplicar el treball cooperatiu a l'aula, i el grup de petits introduirà la metodologia de l'aprenentatge cooperatiu.	Equip docent	-Document on s'especifiqui la forma de treballar l'aprenentatge cooperatiu, com a línia d'escola.	. Matemàtiques manipulatives com a línia d'escola. .Debats .Presentació dels projectes a altres classes i famílies. .Línia d'escola d'aprenentatge cooperatiu. (Aquest curs desenvoluparem aquest objectiu.) .Nous informes trimestrals (segon trimestre autoavaluació de l'alumnat). .Disseny de qüestionaris per als alumnes sobre els canvis metodològics per tal de fer propostes de millora tenint en compte la veu de l'alumna.
2.2 Adequació d'espais físics per a treballar noves dinàmiques d'aprenentatge	Equip directiu	Valoració de l'adequació de l'espai al treball que realitzem.	.Redistribució de les aules. .Organització dels diferents espais d'aprenentatge de les comunitats. .Organització d'activitats d'aprenentatge en espais d'escola fora d'aula.
2.3 Implementació d'una nova organització d'alumnes: Grup Petits (P3,P4,P5), Grup Mitjans (1r,2n,3r), Grup Grans (4t,5è,6è)	Equip Directiu	Valoració a final de curs.	.Hem evolucionat en el concepte a una nova terminologia més adient al concepte d'innovació: Comunitat petit, mitjans i grans.
2.4 Elaboració de franges horàries per a treballar de forma competencial (projectes i espais d'aprenentatge internivells)	Cap d'Estudis	Document	.Cada curs s'ha anat ampliant i sistematitzant les franges de treball per espais i projectes.
2. 5 Creació d'espais d'aprenentatge: 6 espais al grup de Petits, 5 espais a Mitjans i 8 espais a Grans.	Equip Directiu	Autoavaluació (alumnes) dels espais d'apre. i valoració.	. Espais arrelats a la metodologia del centre. Continguts organitzats formant línia d'escola. . Curs 17-18 Formació del CRP sobre Ambients d'Aprenentatge. (Assistència del 50% del claustre del centre).
2.6 Formació de tot el claustre per un expert extern, sobre el treball per projectes	Claustre	Qüestionaris de satisfacció	.Curs 17-18 formació per projectes .Curs 18-19 Aprofundiment en el treball per projectes .Document de la formació per fer la transferència al nou professorat.
2.7 Realització d'1 projecte en cada nivell (com a mínim)	Claustre	Nombre de projectes fets a l'escola i valoració.	.Realització de Projectes dissenyats al centre. .Realització de Projectes externs. .Actualment a la primària realitzen dos projectes anuals que queden registrats a la MA i a la carpeta d'aula .
2.8 Formació en el treball en "Ambients" com a espais d'aprenentatge.	Equip impulsor i personal docent	Qüestionaris de satisfacció	. Curs 17-18 Formació del CRP sobre Ambients d'Aprenentatge. (Assistència del 50% del claustre del centre).
2.9 Visita a un centre públic per a observar ,en viu, com es treballa per ambients.	Equip directiu i Grup Petits	Canvis que es puguin aplicar	. Curs 16 -17 Visita Costa Llobera i Dolors Monserdà . Curs 17-18 Visita al centre Montseny . Curs 18 – 19 Visita Virolai Primària i Infantil, Octavio Paz, Infant Jesús.

2.10 Aprofundir en el treball de les emocions a l'escola: Escolta'm, agenda de les emocions, colònies, escola amiga,maletes viatgeres,...	Claustre	Recollida d'informació sobre la millora de l'actitud a l'escola (aval. formativa).	. Registre a les memòries de: les enquestes a mestres i alumnes sobre el treball ESCOLTA'M. . Projecte del bosc de Lem, . Document projecte emocions (en procés) . Motxilla vitgera...
2.11 Formació per un expert extern en el projecte de tutoria "Escolta'm"	Claustre	Grau d'aplicació a les diferents tutories.	. Formació Toni Giner
2.12 Mantenir el nivell de resultats acadèmics.	Grup Impulsor	Documents: resultats C.B. i Memòria Anual curs 17-18	.Documents resultats de les Competències Bàsiques .Memòria Anual curs 17-18
3. Millorar la imatge de l'escola i les relacions amb l'entorn:			
<ul style="list-style-type: none"> • Desenvolupar la cultura ecològia i la sostenibilitat. • Afavorir la participació de tota la comunitat educativa. • Analitzar el grau de satisfacció de la comunitat educativa. 			
3.1 Reorganització i millora dels espais: tres aules per a espais internivells, biblioteca, espais del grup petits (vestíbul).....	Equip directiu Equip docent	-Grau de participació de les famílies. -Impacte en la preinscripció 2018-19.	.Aules d'Espais (ReciclArt, Imaginem, Little village, construïm, laboratori...)
3.2 Participació activa en les activitats de la Xarxa 0-18 de centres públics del districte. Treball conjunt: "La perspectiva de gènere en el centre educatiu".	Direcció Equip docent		.Participació i transferència (E. Directiu) a la Xarxa 8 cada curs.
3.3 Vincle amb els instituts: Projecte de cooperació de caire artístic i lúdic: " El Joc a l'escola i al pati " (Institut Serrat i Bonastre).	Tutors i alumnat de 2n i 5è, monitors/es de l'espai de migdia, alumnat i prof. de l'institut.		.Coordinació tutores 6è + 1r ESO. . Activitats de matemàtiques compartides.
3.4 Intensificació de la participació de famílies en activitats que ,des de la seva experiència professional, complementin el currículum.	Equip docent Famílies		.Participació de les famílies en els projectes d'aula (projecte de l'aigua, coneguem el Barri...) .Participació de mares angloparlants en activitats d'aprenentatge a l'aula.
3.5 Ampliació de les comissions mixtes : família/escola (festes, escola verda,...)	Equip docent Famílies Alumnes		.Nova comissions mixtes : Canvi climàtic i Comissió de convivència . 76% d'alumnes matriculats actualment són de la nostra zona.
3.6 Col·laboració i suport de pares/mares en activitats del centre (contacontes, setmana multicultural,	Equip docent Famílies		-Preinscripció alumnes: nombre de

sortides, activitats...)		nens/es del barri.	
3.7 Participació en el barri (Festa solidària,...)	AFA Equip docent Famílies		. Participació de les famílies amb la comissió de festes. .Relació entorn proper: xerrades del Cap de referència a l'escola, xerrades de la Guàrdia Urbana, participació a la revista del Barri, Visita al mercat del Barri, col·laboració amb el centre cívic del barri Vil·la Urània (carnaval, nadal...), Projecte Cuidem la Memòria (visita setmanal al llar d'avis del barri),Visita a la biblioteca municipal Joan Maragall, participació de la Fira solidària del Farró, celebració de carnaval amb altres escoles del districte (Concepcionistes i Lys)... . Aprèn a nedar Piscina municipal Sport Putxet. . Participació en carnaval del Barri.
3.8 Vincle amb les EBM i llars d'infants del barri.	Equip directiu Equip docent		.Coordinació escoles bressol infantil. . Conte contes per part de l'escola a la Bressol el Putxet. . Activitat matemàtica compartida llar-escola P.F.
3.9 Vincle amb la Fundació J.V.Foix (sortida escolar, Jocs Florals, la "cantata")	Alumnes Equip directiu i docent		. Es mantenen les actuacions proposades. . Visita a la fundació J.V. Foix. . Visita a la pastisseria i la casa del poeta.
3.10 Participació en projectes i actes organitzats per l'AV i pel districte: activitats inclusives, xerrades (Cap Adrià, guàrdia urbana,...)	AFA Equip docent		.Coordinacions sistemàtiques amb les xarxes públiques del districte: CSMIJ, CDIAP, bressols, instituts, Cap Adrià, Guàrdia Urbana, Mossos d'esquadra... . Implicació dins de la Xarxa 8 Eines Per al Canvi de la nostra zona. Marató de la lectura, festa dels sentits.

4. Bones pràctiques

4.1 Projecte Eines per al canvi

Amb el guiatge de la mentora hem repensat el que ensenyem, com l'ensenyem i com l'avaluem; sempre tenint en compte els 7 principis de l'aprenentatge. Hem reajustat el model d'aula, la funció i el paper dels mestres, la disposició dels espais, els horaris, les assignatures, els equips, els esbarjos, etc.

Gràcies a aquestes reflexions ens vam llançar a un canvi metodològic: aprenentatge cooperatiu, treball per espai-ambients ¹, implantació de franges horàries per al treball per projectes a l'aula, projecte de les emocions.

El programa s'inicia el curs 2016-2017 inscrivint-nos per a dos cursos escolars i un tercer any de treball autònom vinculat a la xarxa. Aquest curs ens hem inscrit en el **laboratori de transformació**, formant part del grup d'escoles que volem sostenir el canvi en el temps.

¹ Veure annex 2 organització d'espais.

4.2 Projecte adaptació al Canvi Climàtic

La nostra escola sempre ha estat sensible a l'educació en el respecte del medi ambient i per tant som escola verda. El canvi climàtic sempre ha estat una de les nostres preocupacions.

El curs 2018- 19 l'Ajuntament de Barcelona va rebre el finançament del **Urban Innovation Action** (UIA), un programa de la Comissió Europea per al projecte “**Adaptar escoles al canvi climàtic a través del verd, el blau i el gris**”. Ens vam presentar i vam ser triats com a refugi climàtic per al districte de Sarrià- Sant Gervasi. L'objectiu és convertir l'escola que és vulnerable a la calor en refugi climàtic obert a tota la ciutadania implementant solucions tradicionals contra la calor als edificis i transformant els patis introduint vegetació, espais d'ombra i punts d'aigua.

Eixos de treball:

Participació: l'alumnat, la comunitat educativa i les diverses institucions i experts que participen en el projecte que consensuaran el disseny dels espais i en definiran les necessitats específiques.

Projecte educatiu: la definició i el seguiment d'aquestes mesures estan inclosos en el projecte educatiu del centre que treballa principalment la informació i formació sobre el canvi climàtic.

Obertura d'espais per a la ciutadania: l'objectiu és que aquests espais no només serveixin per a l'alumnat de l'escola, sinó també per a tota la ciutadania de l'entorn que podrà accedir als patis en període no lectiu.

Salut i avaluació: tots els canvis seran monitoritzats des de la perspectiva de la salut i el benestar de manera que es pugui avaluar l'impacte aconseguit en paràmetres ambientals, de salut, benestar, etcètera.

Replicabilitat: es busca que, a través d'aquestes actuacions, la ciutadania i la comunitat escolar coneguin la necessitat d'impulsar mesures per adaptar la ciutat al canvi climàtic i que siguin unes mesures replicables a altres edificis, sobretot escoles.

El projecte s'estructura en tres àmbits:

1. La intervenció en termes de verd, blau i gris als edificis i patis: Les intervencions **verdes** es refereixen a la substitució parcial de patis durs i sense ombra per patis enjardinats. Les intervencions **blaves** seran espais lúdics i de refresc als patis amb jocs d'aigua, ruixadors... Les intervencions **grises** poden consistir en mesures, com per exemple; aïllaments de cobertes, mesures de protecció passives (persianes, tendals...).

2. El mesurament científic de l'impacte de les intervencions sobre l'alumnat i la comunitat: Els projectes finançats per la Iniciativa UIA han de ser innovadors, participatius, de bona qualitat, mesurables i transferibles. S'ha inclòs en les activitats del projecte un rigorós mesurament científic. Aquestes mesures permetran valorar l'impacte de les intervencions, en termes de salut, benestar, convivència i aprofitament acadèmic de l'alumnat. Els socis són: l'Agència de la Salut Pública de Barcelona (ASPB), l'Institut de Salut Global de Barcelona (ISGlobal), i l'Institut de Ciència i Tecnologia Ambientals de la Universitat Autònoma de Barcelona (ICTA-UAB). Alguns dels mesuraments es portaran a terme per part del propi alumnat com a part pràctica del programa pedagògic vinculat a les intervencions.
3. La presa de consciència del canvi climàtic a través de la participació i a través del programa pedagògic vinculat al projecte.

A. Sessió inicial: Activació del procés (juny 2019)

B. Durant la segona sessió (setembre 2019) es realitzarà la selecció de les intervencions a realitzar al centre, d'entre les intervencions proposades per part de la comunitat escolar, on s'explicaran els arguments científics d'unes i altres mesures per tal de poder escollir amb coneixement i de forma informada.

C. Un cop definides les mesures es farà la tercera sessió (aproximadament març 2020), amb l'equip d'arquitectes guanyadors del concurs.

D. Finalment es realitzarà la quarta sessió (aproximadament juny 2021) un cop executades les intervencions,

París, projecte germà

La ciutat de París també impulsa un projecte similar, el projecte [OASIS](#) a París, aprovat a la mateixa convocatòria d'UIA i que així mateix se centra en l'adaptació al canvi climàtic i s'han fet intervencions a les escoles. L'objectiu és, a través d'Skype i correus, fer un intercanvi d'experiències entre mestres i alumnes.

4.3 Projecte de les emocions

A l'escola les habilitats d'intel·ligència emocional no tenen un tractament curricular. Són continguts de caire transversal. És necessari descobrir emocions i sentiments, a fi de millorar les relacions interpersonals.

OBJECTIUS GENERALS

1. Conèixer i comprendre les pròpies emocions i les dels altres.

OBJECTIUS ESPECÍFICS

- 1.1. Adquirir un major coneixement de les pròpies emocions.
- 1.2. Identificar les emocions dels altres.

<p>2. Aprendre a regular les pròpies emocions.</p>	<p>2.1. Desenvolupar l'habilitat de regular les pròpies emocions. 2.2. Desenvolupar la tolerància a la frustració. 2.3. Desenvolupar la capacitat de retardar gratificacions. 2.4. Adoptar una actitud positiva davant la vida.</p>
<p>3. Potenciar l'autoestima.</p>	<p>3.1. Proporcionar estratègies per al desenvolupament de les competències bàsiques per a l'equilibri personal i la potenciació de l'autoestima. 3.2. Potenciar la capacitat d'esforç i motivació davant el treball. 3.3. Desenvolupar l'habilitat d'automotivar-se.</p>
<p>4. Desenvolupar una major competència emocional en les relacions socials.</p>	<p>4.1. Adquirir l'habilitat de la comprensió empàtica en les relacions interpersonals. 4.2. Potenciar actituds de respecte i tolerància.</p>
<p>5. Adoptar una actitud positiva davant la vida.</p>	<p>5.1. Prendre consciència dels factors que indueixen al benestar subjectiu. 5.2. Aprendre a ser positiu davant dels problemes.</p>

Projectes d'escola:

- **Benvinguda d'inici de curs a alumnes i mestre**
- **Projecte “Escolta’m”** establint una vinculació educativa positiva entre el tutor i l'alumne
- **La “Motxilla Viatgera” a tots els cursos:** l'activitat es realitza el cap de setmana i s'explica a la classe la finalitat és vincular afectivament el treball d'escola amb el de la família.
- **Apadrinament :** al llarg del curs escolar, sota el títol d'**apadrinament**, es duen a terme diferents trobades entre els alumnes de diferents cursos, amb l'objectiu d'establir lligams entre ells i d'apropar nens i nenes de diferents edats: **apadrinament 1r - P3, apadrinament 3r – P-5 , apadrinament 5è - 1r**
- **Treball des de la Biblioteca :** cada any es tracta el tema de les emocions però cada curs fem activitats diferents.
- **Agenda** de les emocions.
- **Projecte d'emocions EL Bosc de Lem** que es treballa a valors.
- **Projecte infantil “TOTS SOM AMICS”**, l'objectiu és trobar eines per arribar a ser tots amics mitjançant l'empatia, respecte, convivència, el compartir i desenvolupar l'amistat.
- **Jornada esportiva: participa tot l'alumnat** mitjançant diferents activitats reforcem els valors de compartir, treballar l'esforç personal, l'esperit de superació per assolir reptes, saber guanyar i acceptar les derrotes, col·laborar o cedir protagonisme en favor del grup.
- **Projecte “Cuidem La Memòria”:** Es tracta d'una activitat intergeneracional d'avis-escola i es titula **“FEM-HO PLEGATS”**. Un cop al

més els alumnes de **1r i 2n** van al centre Cuidem La Memòria del nostre barri a compartir una estona de jocs plegats amb els avis.

4.4 Projecte de comunicació App i TAC

Durant aquest curs hem fet un canvi i millora amb les comunicacions, tan internes com externes. Internament totes les comunicacions internes es fan a través del Telegram i les Unitats Compartides del drive de l'escola. A nivell extern les famílies reben les comunicacions a través d'una App. A més hem adquirit el domini de l'escola i estem potenciant el treball de les eines Google amb els alumnes. La comissió Tac està renovant el pla Tac.

Des d'aquest curs l'escola té Instagram i potencia més la web del centre. La cadena Betevé fa un seguiment periòdic dels projectes de l'escola.

4.5 Projecte MusicFoix

Aquest curs 2019-20, recolzats per la inspecció i les famílies, hem iniciat un projecte de musical amb l'aliança de l'entitat Trémolo Lab, S,L. Seguint la idea d'aconseguir alumnes motivats i implicats en el seu propi aprenentatge, hem implementat a 3r i 4t el projecte **MusicFoix**, desenvolupant els següents objectius:

- Presentar els elements de la música i les habilitats musicals més importants (coneixement de la partitura, entrenament auditiu, ritme i entonació) de forma vivencial. En altres paraules, aprendre música, fent música.
- Transmetre els continguts i habilitats musicals que corresponen al primer curs de nivell elemental de música (el nivell elemental de música s'estructura en quatre cursos, de tercer a sisè de primària).
- Oferir la possibilitat als alumnes que ho desitgin, de completar la seva formació de primer de nivell elemental, cursant les classes de l'instrument que desitgin a Trémolo.

L'actuació del professor col·laborador de Trémolo es realitza sempre sota la direcció de la professora de música de l'escola i estan els dos professors dins l'aula amb els alumnes de forma sistemàtica cada setmana.

El producte final seran dos actuacions: una Opera Rock meitat de curs i una actuació final amb altres centres al Tibidabo.

4.6 Projecte Camp d'aprenentatge "Expliquem el barri"

És un projecte compartit, una proposta innovadora del Camp d'Aprenentatge adreçada al Cicle Superior de Primària, als alumnes de 5è. El projecte té com a objectiu conèixer les característiques més rellevants del barri de l'escola, a partir de la investigació i del treball de camp, donant eines i estratègies a l'alumnat que puguin ser transferides a d'altres investigacions.

4.7 Projecte Formigues Cooperatives

Formigues cooperatives és un projecte cooperatiu d'àmbit educatiu, on alumnes de diferents escoles de Catalunya després d'experimentar reptes cooperatius a la classe d'educació física n'inventen de nous, els comparteixen amb altres escoles de manera telemàtica a través d'un espai web, els proven, els milloren i en fan una valoració.

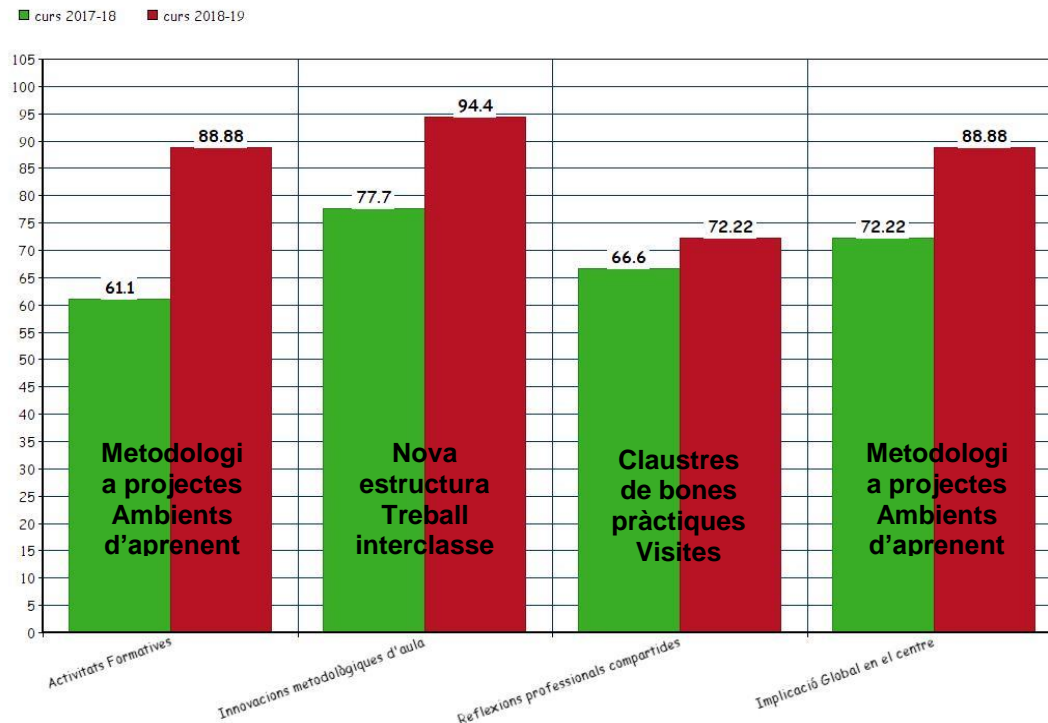
5. AVALUACIÓ

SUBDIRECCIÓ GENERAL D'INSPECCIÓ: RESULTAT DE L'AVALUACIÓ AL CENTRE D'UN PROJECTE D'INNOVACIÓ PEDAGÒGICA				
Criteris	Descriptors	Grau d'assoliment Curs 17-18	Grau d'assoliment Curs 19-20	Justificació puntuació Grup Impulsor
1. Claredat del projecte	1.1 Existència de projecte amb claredat de l'objecte (focus), la finalitat (coherència amb el PEC i els objectius (concrets, assolibles i avaluables). 1.2 Planificació del desenvolupament (actuacions, temporització i avaluació). 1.3 Participació en la planificació (planificació col·laborativa).	4	6	.Cada vegada tenim més clar el perquè d'aquest projecte d'innovació i els objectius. Han estat treballats en claustre a partir del PdD, la MA i la PGA, sempre tenint com fil conductor el PEC. Punt fort: Tot el claustre té clar el procés transformador i de millora que tenim.
2. Implicació dels agents	2.1 Nivells i professionals implicats (parcial o de centre). 2.2 Grau de participació del professorat, alumnat i famílies).	4	5	.Un 50% creu que les famílies tenen prou espai de participació. .Entre un 85% i 90 % dels alumnes valoren molt positivament els canvis metodològics: espais, treball per projectes i grups cooperatius. .El 95,5% del claustre considera una millora enriquidora els canvis metodològics que estem duent a terme i que l'equip directiu hi ha tingut un alt grau d'implicació. .El 95,5% del claustre valora positivament la formació realitzada al centre i més del 90% considera oportú una formació d'aprenentatge cooperatiu pel curs vinent. .Punt fort: Ha augmentat el sentiment de pertinença a l'escola.
3. Estratègies de gestió i	3.1 Òrgans implicats en la gestió. 3.2 Assignació de responsabilitats. 3.3 Estratègies de coordinació.	6	6	.Més del 90% del claustre se sent recolzada per la direcció i sent que la direcció confia en la seva capacitat de treball. .El 90,2% del claustre té un alt grau de pertinença a l'escola.

lideratge	3.4 Mecanismes d'informació i comunicació.			.El 86.3% del claustre creu que a l'escola hi ha un bon clima de treball.
4. Desenvolupament professional	4.1 Accions formatives. 4.2 Elaboració de materials 4.3 Estratègies de pràctica reflexiva	5	5	. Formació del claustre (2 cursos) sobre projectes, un curs d'aprenentatge cooperatiu. . Formació de zona: d'un 50% del claustre en ambients, . Formació de robòtica i matemàtiques manipulatives... . Comissió d'avaluació: elaboració de material per avaluar les matemàtiques per dimensions, elaboració d'informes d'avaluació i d'autoavaluació, que han comportat un canvi i reflexió del claustre. .Punt fort: Formadora d'aprenentatge cooperatiu part del nostre claustre.
5. Evidències de canvi	5.1 Canvis organitzatius. 5.2 Canvis metodològics. 5.3 Resultats (clima, d'aprenentatge...)	5	6	. Canvi de distribució del mobiliari d'aula. Taules en grups cooperatius. . Canvi d'agrupaments: Comunitats petits, mitjans i grans. . Franges de treball de projectes. . Franges de grups barrejats: espais. (Han augmentat cada curs) . Nova comissions mixtes : Canvi climàtic i Comissió de convivència .Organització dels diferents espais d'aprenentatge de les comunitats. .Organització d'activitats d'apr. en espais de l'escola fora de l'aula. .Realització de Projectes dissenyats al centre. .Realització de Projectes externs. .Participació de les famílies: Un 50% creu que les famílies tenen prou espai de participació a l'escola. .El 90,2% del claustre té un alt grau de pertinença e l'escola. .El 86.3% del claustre creu que a l'escola hi ha un bon clima de treball. .El 95,5% del claustre considera una millora enriquidora els canvis metodològics que estem duent a terme i que l'equip directiu hi ha tingut un alt grau d'implicació. .El 95,5% del claustre valora positivament la formació al centre. .El 95,8% dels alumnes de primària se senten molt a gust amb el seu grup classe. .El 96,6% de l'alumnat afirma sentir-se molt estimats per la seva mestra. .Entre un 85% i 90 % dels alumnes valoren molt positivament els canvis metodològics: espais, treball per projectes i grups cooperatius. .Els/les alumnes expressen en els qüestionaris que han après molts continguts però una gran majoria parla també d'ap. emocional.
	6.1 Acompliment de la planificació			. En la PGA i el PdD queda constància de les accions planificades que s'han dut a terme.

6. Assol. d'objectius	6.2 Estratègies de seguiment 6.3 Indicadors de resultats 6.4 Propostes de consolidació	S'avaluarà Curs 19 - 20	6	<p>.Gràcies a la MA hem pogut ajustar eficientment la distribució temporal de les activitats, fer-ne l'avaluació i elaborar propostes de millora.</p> <p>Per tenir resultats vàlids i fiables hem utilitzat eines com qüestionaris (famílies, alumnes i claustre).</p> <p>.S'han elaborat propostes de consolidació i de continuïtat sostenibles: augment del nombre d'espais, número de projectes, transformació digitals, claustres pedagògics, seguiment de la feina innovadora per la mentora, places estructurals d'innovació, formacions de mètode.</p> <p>.Compromís de tot el claustre en les formacions.</p> <p>.Seguiment del projecte Escolta'm i del projecte MusicFoix</p> <p>.Punt fort: Molta més implicació del claustre (treball i formació)</p>
7. Efectes/ impacte de la innovació	7.1 Identitat del centre 7.2 Projectió externa/ demanda 7.3 Resultats de l'alumnat 7.4 Transferència	S'avaluarà Curs 19 - 20	6	<p>.Un 83% de les famílies van valorar entre alt o molt alt el grau de satisfacció amb l'escola</p> <p>.Un 74% de les famílies valora positivament el canvi metodològic que està duent a terme l'escola.</p> <p>.Al tancament de juliol l'escola tenia 27 preinscripcions a P3.</p> <p>.Els últims dos cursos els mitjans de comunicació tenen interès per conèixer diferents activitats innovadores de l'escola.</p> <p>. Tant en el Congrés d'escola pública com en les reunions de Caps d'estudi de la zona es mostra interès pels canvis que s'estan produint.</p> <p>. Els resultat de les CB continuen sent satisfactòries superant els objectius proposats en el curs 18-19.</p> <p>.Punt fort: Imatge de transformació de l'escola, gràcies al projecte: "Adaptant escoles al canvi climàtic".</p>

Implicació del professorat en el Projecte d'Innovació



Conclusió

Aquests resultats són el motor de canvi i de continuïtat d'una nova proposta d'excel·lència i com escola, ens queda molt per avançar i aprendre: continuar desenvolupant la línia pedagògica a les necessitats que sorgeixin, continuar augmentant la demanda de l'escola com a primera opció en el procés d'inscripció, així com seguir disminuint la matrícula viva. És important mantenir la cohesió i la il·lusió de tota la comunitat educativa, ajudar a garantir l'estabilitat de l'AFA i el compromís de les famílies amb el projecte educatiu d'escola.

Durant aquests 5 cursos hem treballat i avançat en el coneixement i aplicació d'una metodologia innovadora que generi un bon clima emocional, amb una reflexió crítica i constructiva, amb un lideratge distribuït on el centre de l'aprenentatge és l'alumne i el docent ha de tenir un paper de guia. Fem una valoració molt positiva tant de la metodologia en sí, com dels resultats obtinguts, però volem anar més enllà de la introducció d'una metodologia innovadora, volem ser el centre de **referència del nostre barri**.

Annexes

Video Bones Pràctiques:

<https://wetransfer.com/downloads/09c84fa401fea2d96f6903ee7404f7e120200123214217/17fbefdc2b3d540c097babf1212400a420200123214217/92d4d4>

ORGANITZACIÓ D'ESPais POETA FOIX CURS 19-20 MACEDÒNIA: Espais Petits dilluns, dimarts I divendres tardes

Quin fem?	Què hi fem?	On ho fem?	Amb qui ho fem?
CONSTRUIM (construccions/mates) Orientació espacial	.Estimular i potenciar la creativitat i la imaginació mitjançant la creació de construccions amb el material que es posa al seu abast	Vestibul interior	Ana/Dolors
IMAGINEM (joc simbolic)	.Afavorir la interrelació i la comunicació, participant en el joc de forma lliure, imaginativa i creadora.	Aula costat P3	Cristina
EXPERIMENTEM (ciència)	. Adquirir hàbits i destreses per a l'aprenentatge autònom i cooperatiu . . Fomentar experiències d'iniciació a la ciència en aquesta etapa. . Observar sistemàticament contextos d'aprenentatge i convivència i saber reflexionar sobre ells. . Reflexionar sobre les pràctiques establint relacions entre el que es fa, es pensa i el que succeeix per arribar a conclusions. . Manipular el material.	Laboratori 1r pis	Pilar + Ana C.
TOT SONA (música)	.Desenvolupar l'escolta activa dels alumnes .Desenvolupar la discriminació auditiva .Prendre contacte amb les qualitats del so a partir de la pròpia experiència .Promoure l'autonomia dels alumnes .Promoure el respecte cap a les decisions i opinions dels companys	Aula música	Neus
TAULIPLAY (TAC + anglès)	.Observar,manipular i explorar diferents jocs digitals. .Potenciar actituds de respecte i responsabilitat vers l'ús i funcionament de les tauletes. .Adquirir vocabulari en anglès d'una forma lúdica. .Reforçar les habilitats socials. .Entendre les explicacions orals en anglès.	Aula P5	Ana G.
RECICLART (art+emocions+sostenibilitat)	. Estimular la creativitat i la imaginació fent servir material de rebuig .Prendre consciència de la importància de reciclar i reutilitzar .Gaudir de la interacció amb els companys/es	Aula reciclar 1r pis	Estrella

POTI POTI: **Espais Mitjans** dijous tarda

Quin fem?	Què hi fem?	On ho fem?	Amb qui ho fem?
ROBÒTICA/TABLETS (TAC + anglès)	.Gaudir experimentant diversos mètodes de programació	Aula 2n	Núria
DESCOBRIM/HORT (ciència)	.Treballar tot el procés de plantar i recollir hortalisses. .Conèixer plantes aromàtiques. .Introduir-se en el coneixement de l' electricitat. .Descobrir quins materials són bon conductors i quins no .Descobrir que passa quan barregem diferents líquids. .Introducció del concepte de densitat en els líquids.	Laboratori 1r pis	Mercè
ACTIMAT (matemàtiques manipulatives)	.Manipular els materials. .Fer construccions imaginatives, deduir-ne el possible ús dels mateixos. .Experimentar i conèixer conceptes espacials i geometria i simetria. .Experimentar situacions de mesura i capacitat a través de l'observació i l'experimentació mitjançant un treball per parelles o individual. .Compartir coneixences entre els tres nivells dels nens. .Desenvolupar habilitats de pensament i estratègia. .Experimentar la numeració amb regletes.	Aula 3r	Àngela
MY LITTLE VILLAGE (angles+joc simbòlic)	.Comprendre i produir en anglès a través del joc simbòlic. . Afavorir la interrelació i la comunicació, participant en el joc de forma lliure, imaginativa i creadora.	Aula My Little Village	Laia
RECICLART (art+emocions+sostenibilitat)	.Estimular la creativitat i la imaginació fent servir material de rebuig .Prendre consciència de la importància de reciclar i reutilitzar .Potenciar estratègies individuals i/o grupals per resoldre situacions o dificultats quan fan les seves creacions	Aula reciclar 1r pis	Estrella

MIX: Espais Grans dimecres tarda

Quin fem?	Què hi fem?	On ho fem?	Amb qui ho fem?
ACTIMAT (matemàtiques manipulatives)	<ul style="list-style-type: none"> .Conèixer els polígons. .Diferenciar i reconèixer: cares,vèrtex, i arestes .Divisibilitat dels nombres. .Realització d'una graella. .Respostes a les preguntes del professor fetes sobre el dodecaedre. .Construcció d'un dodecaedre.(origami) 	Aula 6è A	Begoña
CODING & ROBOTS (anglès + TAC)	<ul style="list-style-type: none"> .Iniciar-se en el llenguatge de la programació algorítmica d'una manera lúdica i natural. .Accedir a continguts curriculars d'una manera diferent. Aprendre jugant. .Superar reptes diaris posant en pràctica conceptes i habilitats cognitives. Lideratge .Desenvolupar les capacitats creatives i d'organització. Autonomia i empenedoria. .Desenvolupar l'aprenentatge per indagació. Aprenentatge assaig-error. Aprenentatge a partir dels errors. .Fomentar el treball en equip. Treball en equip. 	Aula Tic	Marcela
LET'S LAB (ciències + anglès)	<ul style="list-style-type: none"> .Obtenir informació i recollir dades a partir de l'observació directa i indirecta utilitzant diferents tipus de fonts documentals i experimentals (Experimentar a través del mètode científic). .Utilitzar l'anglès en un context científic. (expressió i comprensió, oral i escrita) .Captar el missatge global i específic de produccions i interaccions orals variades procedents de diferents contextos relacionats amb els alumnes i el seu entorn .Expressar-se amb certa fluïdesa en les produccions i interaccions orals més habituals l'àmbit escolar i personal .Participar amb naturalitat en les interaccions orals (fer preguntes, demanar aclariments o disculpes, donar les gràcies) i mostrar interès en les produccions orals pròpies i respecte per les produccions orals dels altres 	Laboratori	Laia I Laura B.
FEM DE PERIODISTES (llengua + media)	<ul style="list-style-type: none"> .Conèixer i comprendre les parts principals d'una notícia. .Visionar i identificar les parts/ seccions d'un telenotícies. .Realitzar una entrevista i recollir-ne la informació amb l'ús de les TAC (Tecnologies de l'Aprenentatge i el Coneixement). 	Aula Chill Out	Dúnia

	.Redactar una notícia relacionada amb l'escola (a partir de la informació recollida a l'entrevista) .Comunicar una notícia en format telenotícies. .Treballar en equip de forma cooperativa.		
EMOGYM (emocions+expression corporal)	.Resoldre situacions motrius de forma eficaç en la pràctica d'activitats físiques vinculades amb les habilitats motrius. .Participar en les propostes cooperatives de manera activa, ajudant i deixant-se ajudar pels companys/es.	Gimnàs	Rosa
RECICLART (art+emocions+sostenibilitat)	.Conèixer diferents materials per a crear .Elaborar manualment un producte .Promoure la creativitat a partir de la utilització de materials reciclats .Prendre consciència de la importància de la reutilització dels materials .Conèixer el nom dels materials en anglès .Observar amb atenció .Explicar en anglès la creació	Aula reciclart	Neus

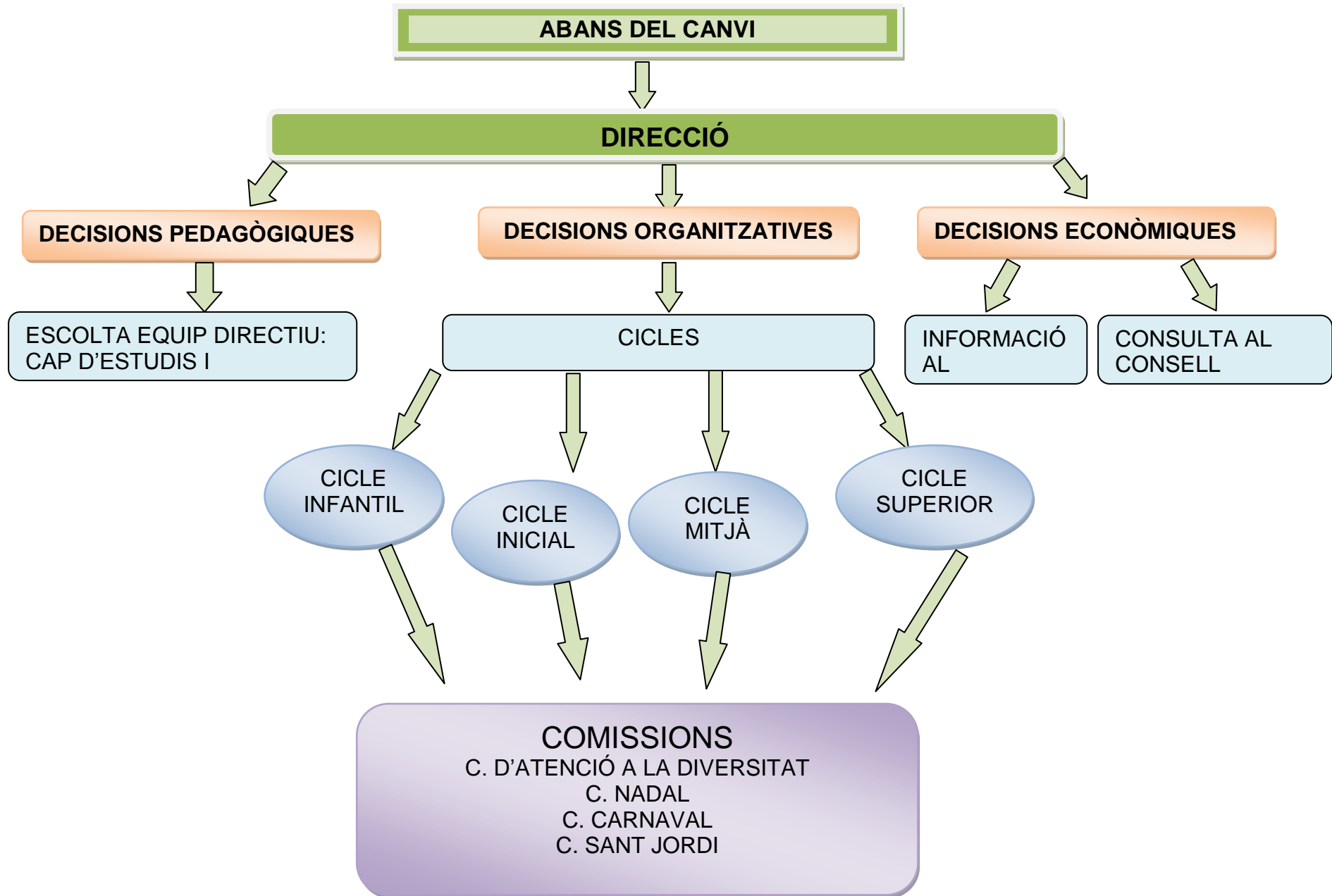
Evidències de canvi i millora de l'escola Poeta Foix

OBJECTIU	ACTUACIONS	CURS				
		2015-16	2016-17	2017-18	2018-19	2019-20
PEDAGÒGICA I METODOLÒGICA CA	Treball per projectes a les aules assessorat per la mentora		X	X	X	X
	Inici aprenentatge cooperatiu (treball a les aules assessorat per la mentora)		X	X	X	X
	Formació sobre Projectes.			X	X	
	Formació sobre aprenentatge cooperatiu					X
	Programa d'innovació "Eines per al Canvi" - Mentoria - Xarxa 8		X	X	X	X
	Grup Impulsor/ Equip pedagògic		X	X	X	X

	Espais 1 dia a la setmana (Comunitat petits)		x			
	Espais 1 dia a la setmana primària, 2 Comunitat petits.			x	x	
	Espais 5 sessions Comunitat petits, 2 sessions Comunitat mitjans i 1 sessió Comunitat Grans.					x
	Metodologia <i>Hands on</i> : activitats manipulatives i experimentals en diferents àmbits.		x	x	x	x
	Línea i seqüenciació dels espais de P3 a 6è: espai d'art (anglès), espai de robòtica/tablets (anglès), espai de laboratori (grans en anglès), espai de matemàtiques manipulatives, espai de llengua.					x
	Visites pedagògiques varies mestres del claustre a altres centres: Montseny, Virolai, Octavio Paz...			x	x	x
	Redissenyar aules i espais a infantil. Es creen espais oberts sense taules...		x	x	x	x
	Canvi d'informes i de mètode d'avaluació: coavaluació, autoavaluació.				x	x
	Formació Equip Directiu sobre Equitat (45h)					x
	Creació banc d'activitats de matemàtiques			x		
	Intercanvi de bones pràctiques mestres				x	x
	Covaluació del professorat "checklist"					x
	Franges per treballar projectes.		x	x	x	x
	COHESIÓ SOCIAL	Coordinació escola-llar/ escola –Instituts /tutores 6è-1r ESO				
Coordinació Caps d'estudis del districte		x	x	x	x	x
Coordinació Directores del districte						
Cap Adrià: xerrades a les famílies d'Infantil i (formació primers auxilis curs 2019-20)		x	x	x	x	x
Festa del Farró		x	x	x	x	x
Projecte Cuidem La Memòria.					x	x
Participació a la revista del barri.						x
Coordinació amb la presidenta de la AAVV del Barri.						x
Projecte MusicFoix (Trémolo). L'escola de música del barri cooperarà amb la professora de Música de l'Escola en 3r i 4t per potenciar:						x
Projecte Adaptant escoles al Canvi Climàtic. Projecte pedagògic per conscienciar i involucrar a tota la comunitat educativa que El canvi climàtic és una realitat i afecta la salut i la qualitat de vida de les persones.						x
Conta Contes que dinamitzen les famílies				x	x	x
Projecte de convivència						x
Pla de comunicació: noves estratègies per arribar a tota la comunitat educativa					x	x
Entrevistes de la Direcció amb tot el claustre						x
Participació amb la fundació J.V. Foix	x	x	x	x	x	
Xerrades Mossos d'esquadra sobre internet segura					x	

	Participació amb la Guàrdia Urbana: tallers, sortides, festes...	X	X	X	X	X
	Projecte <i>Aprèn a nedar</i>. Piscina municipal Putxet	X	X	X	X	X
	Programa Èxit	X	X	X	X	X
	Creació de comissions mixtes		X	X	X	X
	Projecte Patis Oberts	X	X	X	X	X
	Projecte Conguem el Barri del CdA. El projecte té com a objectiu conèixer les característiques més rellevants del barri de l'escola, a partir de la investigació i del treball de camp.				X	X
	Qüestionari google de diagnosi (valoració i millora): -a les famílies - a l'alumnat - al claustre				X	X
	Intercanvi d'activitats matemàtiques 6è-1r ESO				X	X
	Concerts Santa Cecília amb les famílies					X
	Portes Obertes dels Espais per a les famílies de l'escola					X
	Activitats a Vil·la Urània (centre cívic del Barri). Visita a l'entitat. Taller sobre el Cicle de l'aigua. Participació conjunta a la festa de Carnaval.				X	X
	Participació al I Congrés d'Escola Pública				X	X
IMPLEMENTACIÓ EDUCACIÓ INCLUSIVA	Formació SIEI				X	
	Informació al claustre sobre el treball de SIEI				X	
	Revisió del Pla de diversitat				X	X
	Dotació d'un SIEI				X	X
	Adaptació dels espais pels alumnes de SIEI				X	X
	Creació d'un perfil estructural de diversitat				X	
	Coordinació ELIC			X		X
MILLORA DE RESULTATS	Aula d'Acollida amb un reforç inclusiu dins de l'aula de l'alumnat nouvingut.			X		X
	Franja de lectura diària			X	X	X
	Augment de l'anglès: Espais (Reciclart, Tauliplay, Little Village, Let's Lab, i Robòtica)	X	X	X	X	X
	TACs , teatre, Animacions de famílies a l'aula.					
	Espais de ciències/laboratori com a línia d'escola					X
	Espai de matemàtiques manipulatives: es fa línia d'escola, des de comunitat Petits fins a la Grans				X	X
	Espai Diverllengua "Escrivim, parlem, llegim i juguem" . Comunitat de petits i mitjans		X	X	X	X
Espai de notícies: es treballa l'expressió oral i escrita. Es participa a la revista del Barri amb les produccions que els alumnes realitzen en aquest espai.					X	

	Implementació Pla TAC					X
	Activitats compartides de matemàtiques amb l'institut Montserrat i la Llar Putxet				X	X
	Coavaluació i autoavaluació com activitat d'aprenentatge				X	X
	Disseny de rúbriques d'avaluació consensuades amb l'alumnat				X	X
CONSOLIDAR EL TREBALL DE LES EMOCIONS	Projecte Motxilla Viatgera	X	X	X	X	X
	Colònies de les emocions Comunitat Mitjans	X	X	X	X	X
	Projecte Escolta'm: de 3r a 6è		X	X	X	X
	Agenda de les emocions		X	X	X	X
	Apadrinaments . 1r/P3, apadrinament lector 1r/5è,			X	X	X
	Pla d'acollida. Pla d'alumnes nouvinguts + Pla de mestres nouvinguts			X	X	X
	Projecte Bosc de Lem. Treball de les emocions a partir de reptes i treball cooperatiu. Es treballa de 1r a 6è a valors.					X
	Espai Reciclar!: expressar emocions a través de l'art				X	X
	Participació de l'alumnat en la vida escolar. Els alumnes formen part de les comissions mixtes, de la comissió verda, del jurat dels Jocs Florals, de l'organització de les festes escolars, ...				X	X



EVOLUCIÓ CURS 2015 - 2020

LIDERATGE COMPARTIT DIRECCIÓ

EQUIP DIRECTIU:

Directora, Cap d'Estudis,
Secretària

GRUP IMPULSOR:

Directora, Cap d'Estudis, Secretària,
Coordinadores de cicle, Coordinadora de
coeducació i coordinadora TAC

EQUIP DIRECTIU:

Directora, Cap d'Estudis,
Secretària

CONSELL ESCOLAR

Directora, Cap
d'Estudis, Secretària

DECISIONS PEDAGÒGIQUES (Escollat el claustre)

DECISIONS ORGANITZATIVES (Escollat el claustre)

DECISIONS ECONÒMIQUES (Informat i escoltat el claustre)

DINÀMIQUES ESCOLA

Comissions
mixtes
Comissions de
Cicles

METODOLOGIA / INNOVACIÓ

- .Espais interclasses
- .Treball per projectes
- .Aprentatge cooperatiu
- .Treball d'emocions
- .Aliances: escola de
música Trémolo, fundació
J.V. Foix,
Cuidem la memòria, vil·la
Urània, Apadrinaments...
- .Consell d'infants

ESTRUCTURA

Decisió de les
franges horàries
i ubicació
(projectes,
aprenentatge
cooperatiu,
ambients- espai)

- .Comissió
Econòmica
- .Comissió
Menjador

CICLES

COMUNITAT DE PETITS / COMUNITAT DE
MITJANS / COMUNITAT DE GRANS